

Bilan de l'année 2010 (Compte administratif CG06)

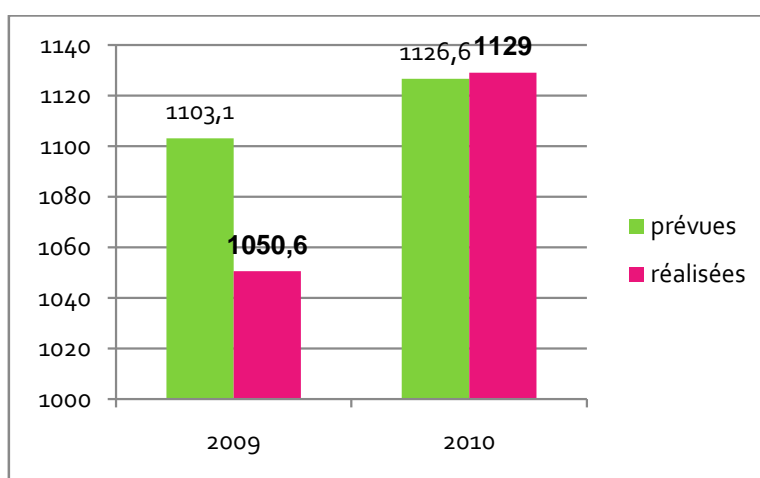
1 – La situation sociale du département dégradée (rapport d'activité 2009 2010)

En un an, **40 639 emplois perdus** dans l'industrie, la construction, le commerce et les services

effectifs	industrie	construction	Commerce & services	
2009	33 513	30 872	230 824	
2010	31 468	24 420	198 682	Total
Diminution	2 045	6 452	32 142	40 639

2 – Les recettes de fonctionnement en hausse sur une base fragile : les droits de mutation

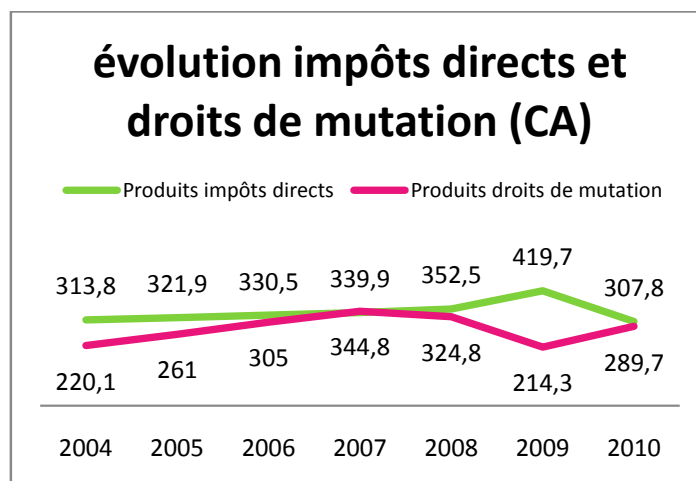
Elles progressent de **78,4 M€** entre 2009 et 2010, soit + 7 % en raison des Droits de Mutation (**+75 M€**).



L'autonomie financière du département diminue avec la suppression de la réforme de la Taxe professionnelle (TP). Les impôts directs ne représentent plus que **27 % des recettes de fonctionnement** contre 40 % en 2009.

Les impôts directs s'élevaient à 419.7 M€ en 2009. En 2010, l'impôt sur les entreprises est compensé à hauteur de 118.1 M€ pour autant la baisse des recettes est de 111,9 M€ sur un an (- 26,7 %) et non de 118.1 M€. Ainsi, la suppression de la TP cache en 2010 **une augmentation des impôts de 6.2 M€** qui pèse uniquement **sur les ménages**.

Les droits de mutation sur les immeubles s'élèvent à 289,7 M€, en augmentation de **75 M€** entre 2009 et 2010 (dont 20 M€ de DMTO Etat) soit **+ 35 %** après une baisse de 34 % entre 2008 et 2009.



TIPP : le montant de la taxe compensant le RMI/RSA* augmente sans couvrir le montant des dépenses :

CA	2008	2009	2010
RMI/RSA	97,3	105,98	119,30
TIPP	80,0	75,7	96,2
écart	17,3	30,3	23,1

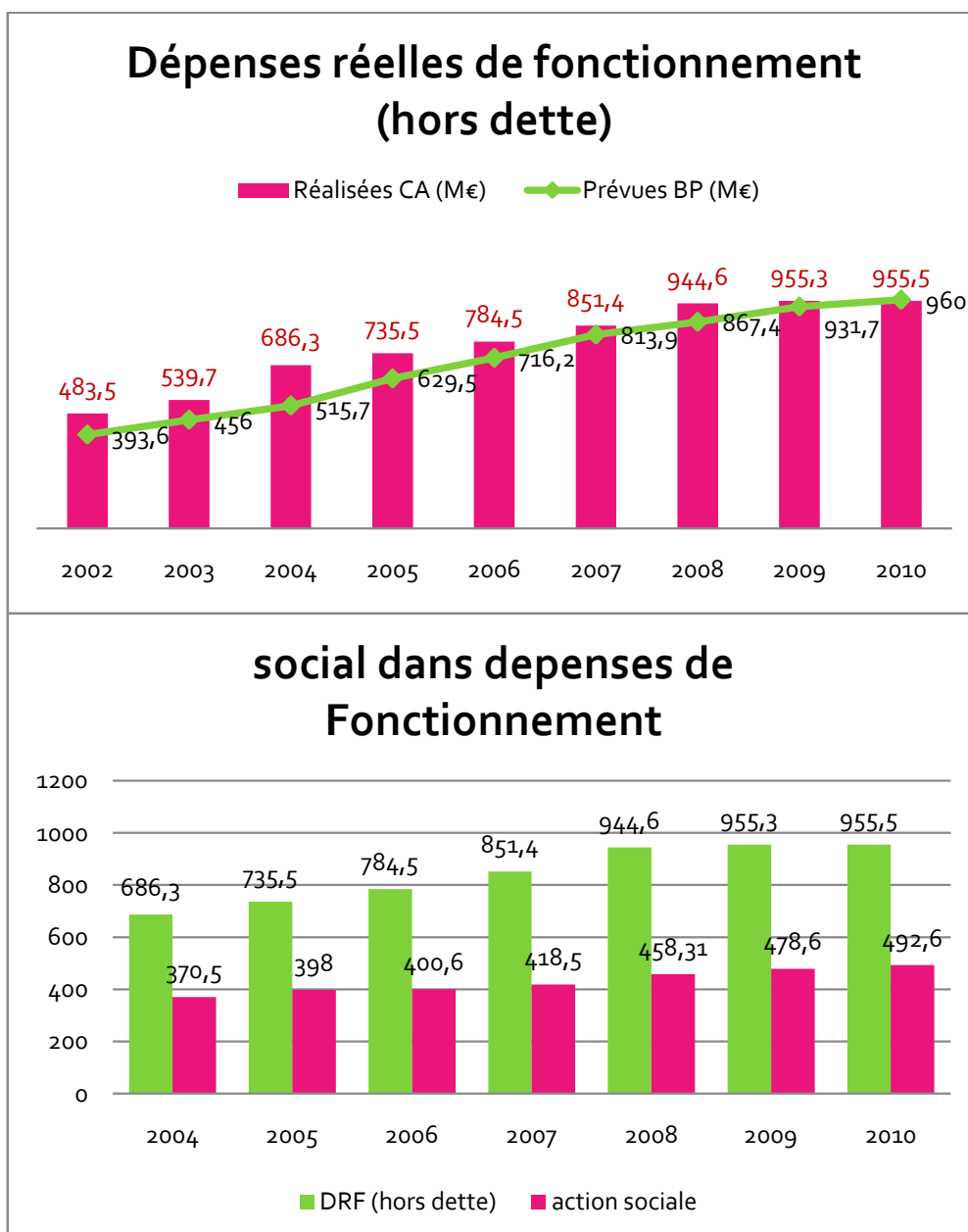
*<http://www.performance-publique.gouv.fr/farandole/2011/pap/html/DBGPGMPRESPGMACTPGM833.htm>

Les dotations d'Etat, y compris la TSCA stagnent à 181,3 M€ contre 180,9 M€ en 2009

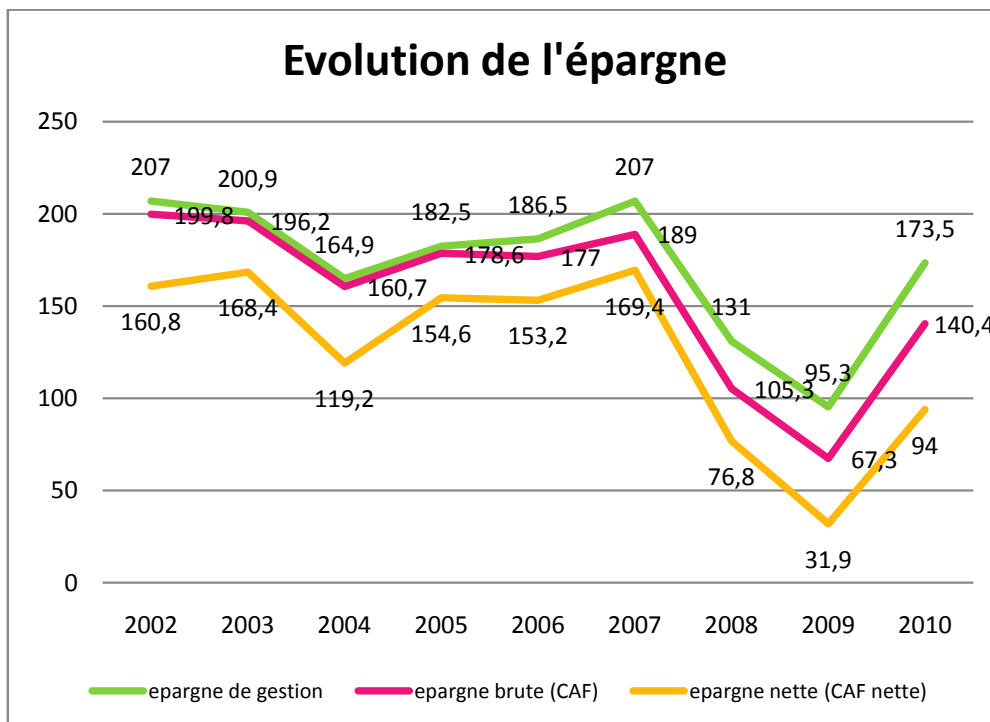
Les recettes APA continuent de baisser de 4,33 % en 2010 après une baisse de 2,7 % en 2008 sans compenser les dépenses :

CA	2008	2009	2010
APA	121,6	117,9	118,3
Dotation	35,3	34,4	32,9
écart	86,3	83,5	85,4

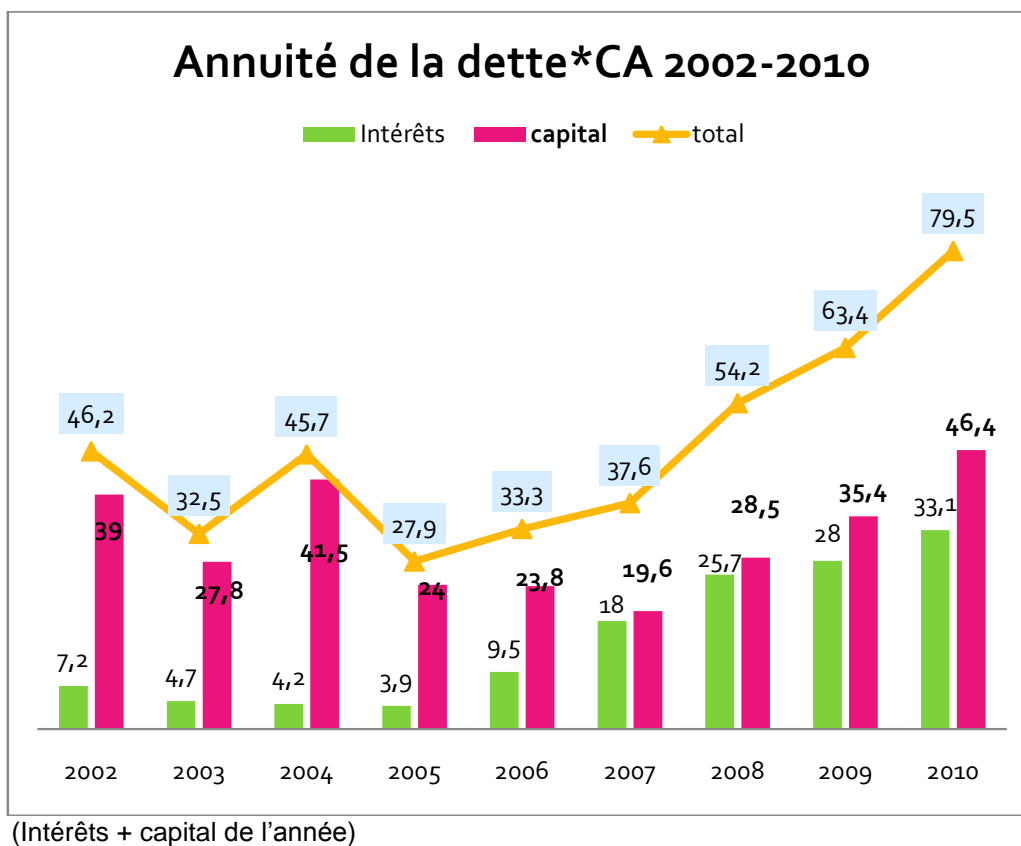
2 - Les dépenses de fonctionnement sont extrêmement contraintes.

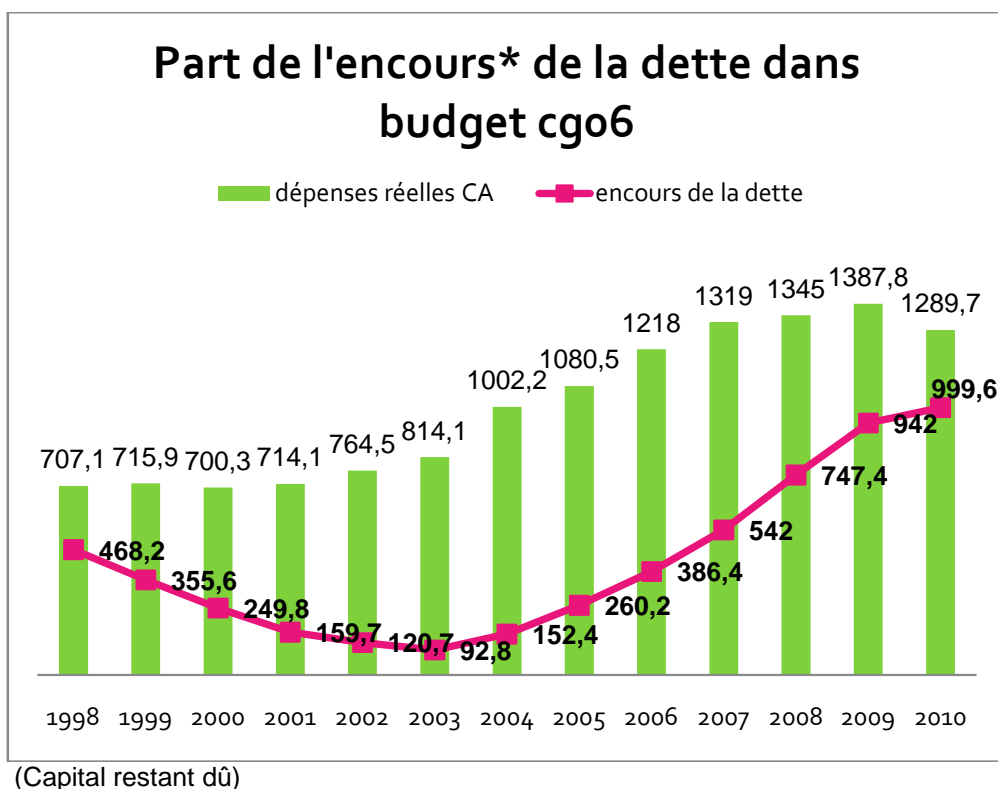


3- L'épargne progresse donc en 2010.



Mais le poids de la dette n'a jamais été aussi lourd et devrait continuer à progresser encore.



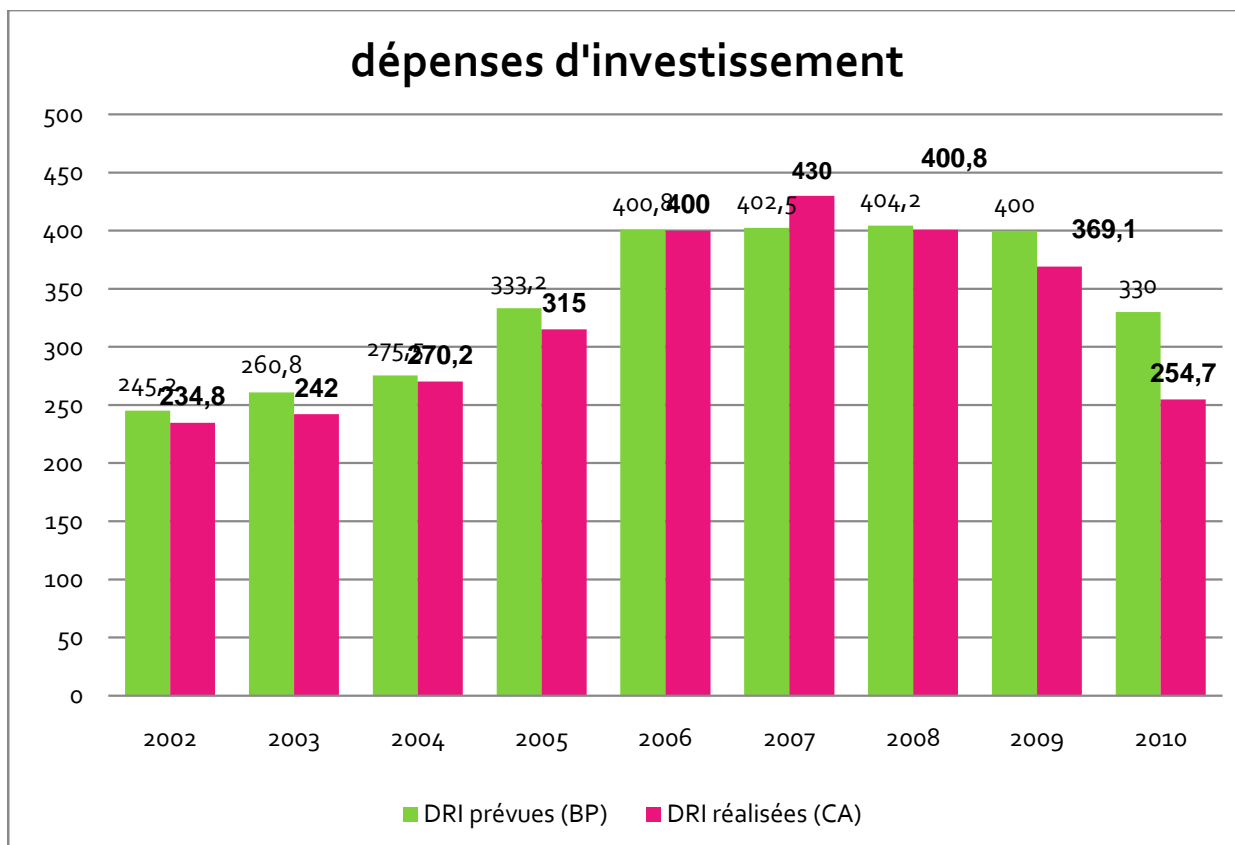


Le montant de la dette du CG 06, en euros par habitant, est de 885 € en 2010.

4- Les dépenses d'investissement sont en forte baisse.

Après une baisse de 8 % entre 2008 et 2009, elles chutent de 31 % entre 2009 et 2010 (- 114.4 M€ d'une année sur l'autre)

75.3 M€ d'investissement ne sont pas réalisés par rapport aux prévisions budgétaires 2010. Le taux de réalisation des investissements (77,25 %) est faible pour une collectivité ayant recours aux AP/CP.



Les aides au logement poursuivent leur chute.

